



tessi

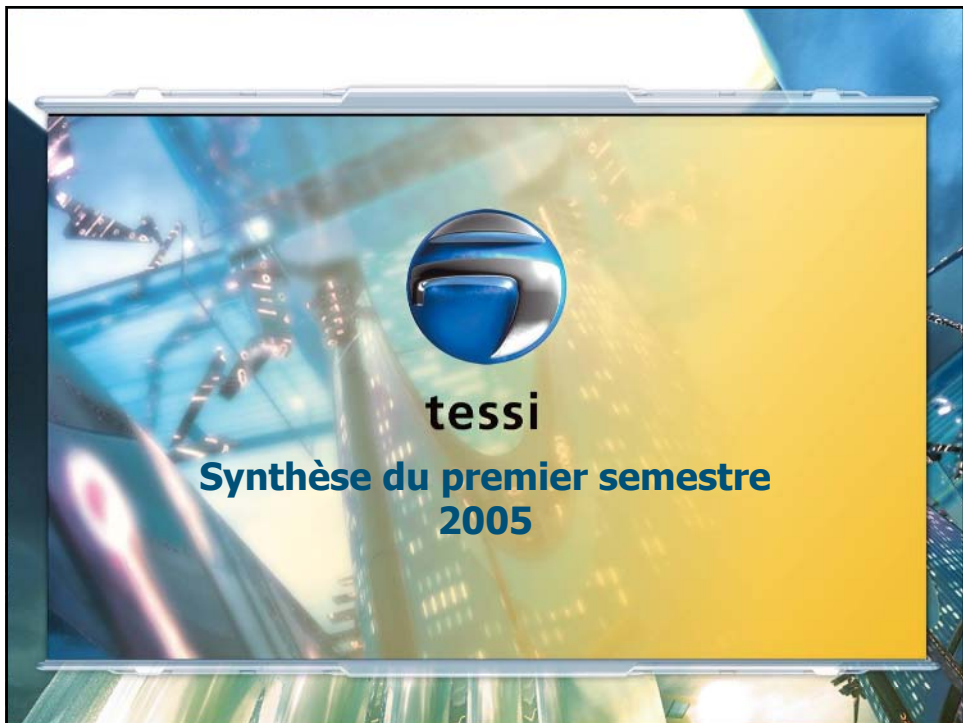
Présentation des résultats semestriels 2005

Paris, le 11 octobre 2005

Plan de la présentation



- Synthèse du 1^{er} semestre 2005
- Passage aux normes IFRS
- Analyse de la situation au 30 juin 2005
- Le Groupe CPR Billets
- Éléments boursiers



Un 1^{er} semestre 2005 marqué par :



- Une croissance externe ciblée :
 - Acquisition de CZI Ingénierie
 - Acquisition de Tigre Informatique
 - Acquisition de STMP
- Un contexte marché particulièrement difficile et agressif
- Un fort dynamisme commercial
- Finalisation sur le second semestre de l'acquisition de CPR Billets

Un semestre à l'image de ce que sera l'année 2005 : une année de transition avec, d'un côté comme nous l'avons anticipé, une forte pression sur les prix et sur les marges, et d'un autre côté, une excellente réussite dans la concrétisation des projets de croissance externe

Chiffre d'affaires *	57,53 M€
Résultat opérationnel *	6,21 M€

* Hors CPR Billets

Chiffres clés



COMPTES DE RESULTATS CONSOLIDES

En M€	30.06.05	30.06.04
Chiffre d'affaires	57,53	52,50
Résultat opérationnel	6,21	6,88
Résultat net part du groupe	3,79	4,39

BILAN CONSOLIDE

En M€	30.06.05	31.12.04
Endettement net	(3,60)	(8,71)
Trésorerie nette *	16,70	14,86
Capitaux propres (PG)	37,77	36,23

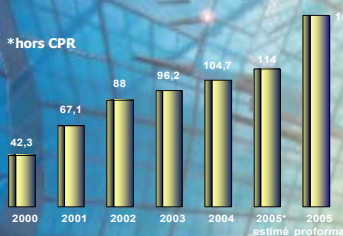
* Hors avances et après dividendes

www.tessi.fr

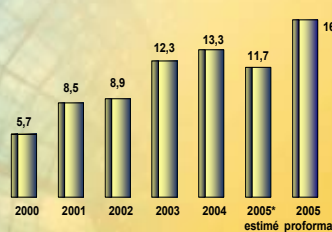
Chiffres clés



Chiffre d'affaires (M€)



Résultat opérationnel (M€)



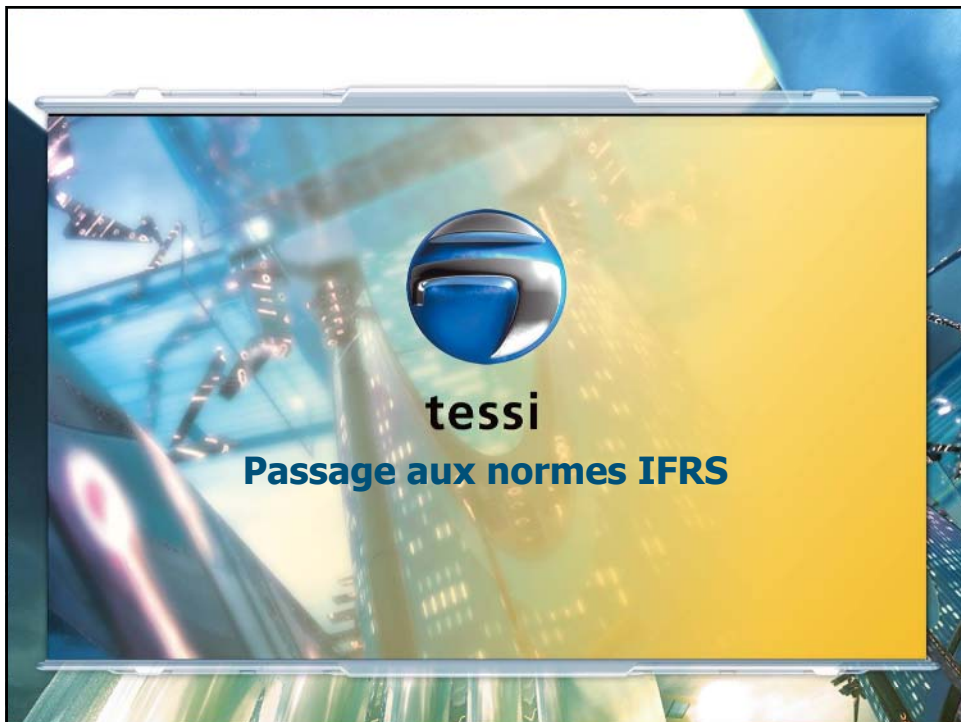
Résultat net part du groupe (M€)



Trésorerie Nette (M€)



www.tessi.fr



Passage aux normes IFRS : Résultat Opérationnel au 30 juin 2004



En M€	
Résultat opérationnel (CRC 99-02)	6,90
Annulation amortissement des fonds de commerce	0,09
Impacts actifs immobiliers	0,02
Stock options	-0,05
IFC et Médailles du travail	-0,08
Résultat opérationnel (Normes IFRS)	6,88

Passage aux normes IFRS : Capitaux propres



En M€	CP 01/04	Résultat	Autres	Dividen.	CP 12/04
Règlement CRC 99-02	30,48	6,84	-0,02	-2,01	35,29
IFC et Médailles du travail	-0,50	-0,21	0,02		-0,69
Constructions	0,04	0,02			0,06
OPCVM	0,01				0,01
Stock options	0,03	-0,08	0,16		0,11
Amortissement GW	-	1,45			1,45
Impact IFRS	-0,42	1,18	0,18		0,94
Normes IFRS	30,06	8,02	0,16	-2,01	36,23

www.tessi.fr



tessi

Analyse de la situation au 30 juin 2005

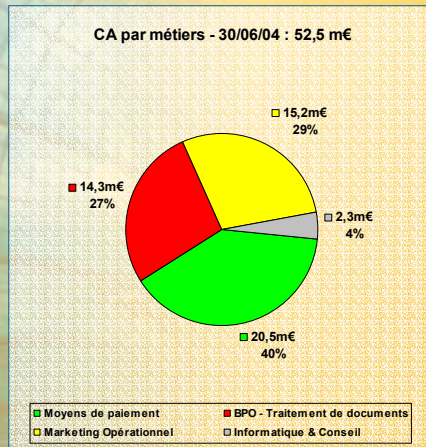
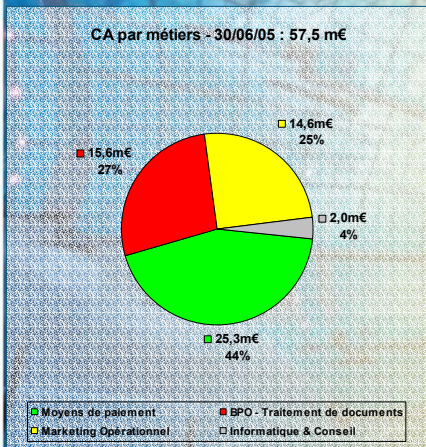


Comptes de résultats consolidés



En M€ (IFRS)	30.06.05	% CA	30.06.04	% CA
Chiffre d'affaires	57,53		52,50	
Résultat Opérationnel	6,21	10,8	6,88	13,1
Coûts non récurrents	0,54		0,66	
Résultat Opér. Récurrent	6,75	11,7	7,54	14,4
Résultat financier	0,04		0,14	
QP mises en équivalence	-0,01		0,02	
Impôts	2,29		2,51	
Résultat net	3,95	6,9	4,53	8,6
Intérêts minoritaires	0,16		0,14	
Résultat net (PG)	3,79	6,6	4,39	8,4

Évolution du CA – Consolidé par métiers



www.tessi.fr



tessi
Analyse : bilan

Bilan consolidé



En M€	30.06.05	31.12.04
Immobilisations nettes	30,08	23,36
ID	2,29	1,60
BFR	6,35	5,54
Trésorerie nette	16,70	14,86
Avances promotionnelles	12,30	13,72
Emplois	67,72	59,08
Capitaux propres	39,55	37,01
Provisions	2,73	2,17
Dettes financières	13,14	6,18
Avances promotionnelles	12,30	13,72
Ressources	67,72	59,08

www.tessi.fr

Analyse du bilan – Cash flow




Tableau de flux de trésorerie nette (hors avances)

En M€	2005
Cash Flow (MBA)	6,4
Variation du BFR	0,3
Cash Flow Libre	6,7
Investissements	-1,3
Croissance externe	-6,1
Emprunts (net)	4,8
Dividendes	-2,2
Variation de trésorerie nette	1,9

www.tessi.fr



Groupe CPR Billets  tessi

Calendrier de l'opération

- 7 Juillet 2005	Signature du contrat d'acquisition sous conditions suspensives
- 28 Septembre 2005	Le CECEI a autorisé la prise de contrôle par le groupe Tessi
- Octobre/Novembre 2005	Accord DGCCRF
- Octobre/Novembre 2005	Closing de l'opération

www.tessi.fr

Présentation du groupe CPR Billets

- CPR Billets est le leader français sur le marché du change manuel et entretient des relations très étroites avec des banques partenaires clientes.
- En 2002, CPR Billets a étendu son activité à l'Euro avec l'objectif de devenir un acteur significatif du comptage euro. Cette activité a nécessité le développement d'une activité transport de fonds
Ce développement a pris forme dans un souci de pérennité de la société dans le contexte de la mise en place de la devise € ayant fortement impacté le marché de change manuel.
Ce développement a rendu nécessaire un investissement sur le transport alternatif et mallettes sécurisées.
- Le consolidé de CPR Billets représente en 2005 un PNB (CA) de 44 M€ pour un ROP de 4,4 M€

Activités historiques du groupe CPR Billets

- CPR Billets négocie et fournit des devises aux banques et aux institutions financières.
Il est le premier intervenant en matière de change manuel sur le marché français avec une part de marché de plus de 85%.
- Sous la marque CPR Or, CPR Billets assure l'exécution et la bonne fin des ordres qui sont confiés depuis la pièce d'or jusqu'aux barres de métal fin pour l'industrie.
CPR Or est le seul acteur aujourd'hui présent sur le marché de l'or monétaire.

Le marché du traitement fiduciaire : 3 segments complémentaires

TRANSPORTS

- Transport physique des espèces (billets et pièces) en convoi blindé ou transport alternatif
- Trajets entre :
 - Les agences bancaires et les coffres-forts
 - Les clients grands remettants et les coffres forts
 - Les centre – forts et les succursales de la Banque de France

CAISSE / EURO

- Opérations de tri, de comptage, de vérification et de conditionnement des espèces (billets et pièces) avant remise aux agences ou BDF pour l'ensemble des fonds (caisses agence ou automates)
- Transmission informatique des données
- Opérations de confirmations comptables

GESTION DES AUTOMATES

- Approvisionnement des DAB et délestage des DLS (hors transports)
- Maintenance de niveau 1 (renouvellement des consommables, résolution de problèmes simples)

En M€, estimé	2005	Devises	Or	Comptage euro	Transport
PNB / CA	44,0	29,6	4,3	5,2	4,9
ROP	4,4	6,7	1,2	-1,0	-2,5
Taux de marge	10,0%	22,6%	27,0%	-19,2%	-51,0%

Tessi / CPR Billets



L'objectif est de permettre à CPR Billets (et donc à Tessi) de poursuivre son développement adossé à une société de services ayant un projet industriel.

Cette opération permet à Tessi :

- **d'acquérir des bases solides sur le marché français du traitement fiduciaire**
- **d'accéder à un potentiel de croissance fort sur l'Euro**
- **de créer de nouvelles offres par la mise en commun des activités des 2 sociétés**
- **de consolider la notoriété de Tessi auprès des établissements bancaires**
- **de passer, au niveau du chiffre d'affaires consolidé, la barre des 150 M€**

www.tessi.fr



tessi

Éléments boursiers

Répartition du capital au 20 septembre 2005



En M€	% du capital	% des droits de vote
Famille Rebouah	51,66	66,10
Banque de Vizille	5,07	6,06
Public	43,02	27,55
Divers actionnaires	0,25	0,20

Nombre de titres : 2 873 003

www.tessi.fr

Cours de bourse



- Code ISIN : FR 000452947-TESS
- Eurolist d'Euronext Paris Compartiment C
- Cotation en continu B
- Teneur de Marché : CM-CIC SECURITIES
- Capitalisation Boursière : 149,40 M€
- Cours au 05 octobre 2005 : 52 €
- Performance sur 1 an : + 67,20%
- Performance depuis le 1^{er} janvier 2005 : + 39,60%

www.tessi.fr



tessi

L'expertise globale des flux d'information