


Un exercice marqué par :



tessi

- La Finalisation de 4 acquisitions majeures :
 - C2i Ingénierie – février 2005
 - Tigre Informatique – avril 2005
 - STMP – juillet 2005
 - CPR Billets – novembre 2005
 - ▶ Renforcement des axes stratégiques
 - ▶ Identification d'un nouveau pôle de croissance
- La Prise en compte de la mutation des marchés :
Réorientation sur des mégas centres (volumétrie/technologie)
Le Développement de nos capacités de production à l'étranger
- La Restructuration de l'activité Informatique et Conseil
- Des objectifs 2005 atteints

www.tessi.fr

Acquisition de CPR Billets



Quelques éléments clés sur CPR BILLETS

- Leader français sur le marché des changes manuel avec 95% du marché
- Seul acteur présent sur le marché de l'or monétaire
- 4 activités : devises/or/comptage €/ transports sécurisés

En M€	2005	Devises	Or	Comptage euro	Transport	Intactus
PNB / CA	43,9	29,5	4,7	5,0	4,8	-
ROP	4,1	6,7	2,5	-2,1	-2,3	-0,7
Taux de marge	9,3%	22,8%	53,0%	-43,5%	-48,1%	

www.tessi.fr

tessi franchit le seuil des 150 M€ de C.A.



COMPTES DE RESULTATS CONSOLIDES

En M€	31.12.05	2005 Pro forma	31.12.04
Chiffre d'affaires	119,91	157,33	104,66
Résultat opérationnel	12,07	15,90	12,92
Résultat net part du groupe	7,25	8,34	8,02

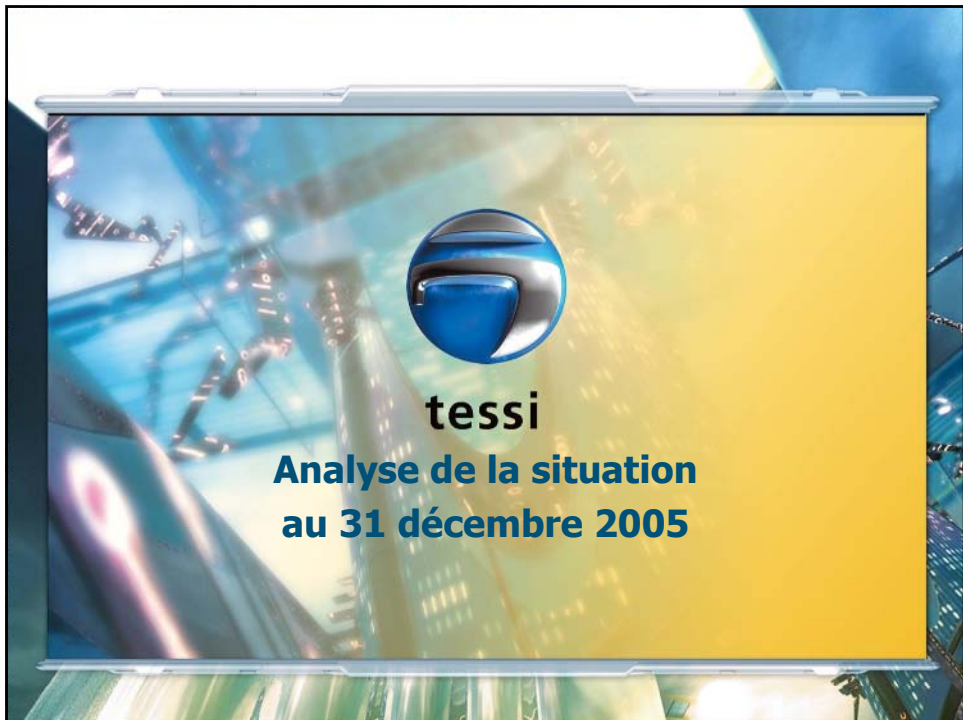
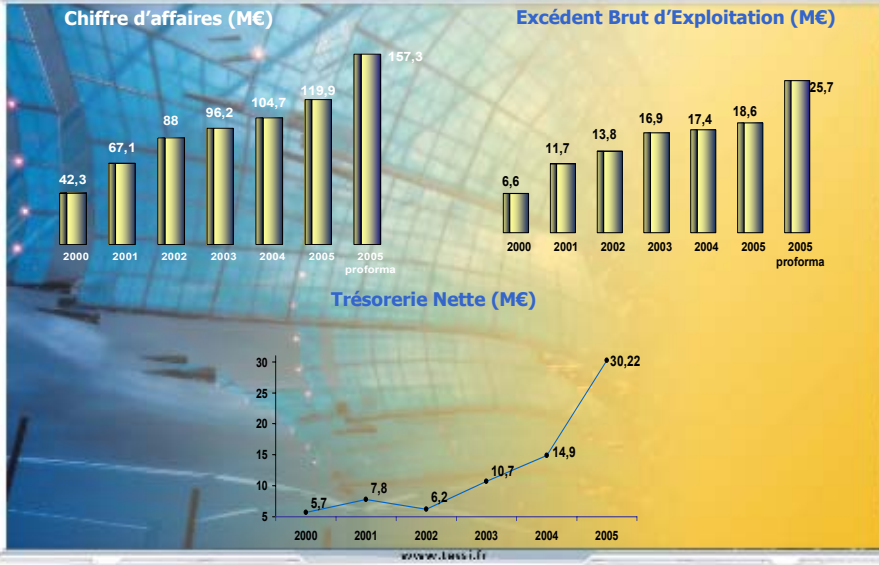
BILAN CONSOLIDE

En M€	31.12.05	31.12.04
Endettement net	4,45	(8,71)
Trésorerie nette *	30,22	14,86
Capitaux propres (PG)	41,49	36,23

* Hors avances

www.tessi.fr

Chiffres clés : Évolution spectaculaire



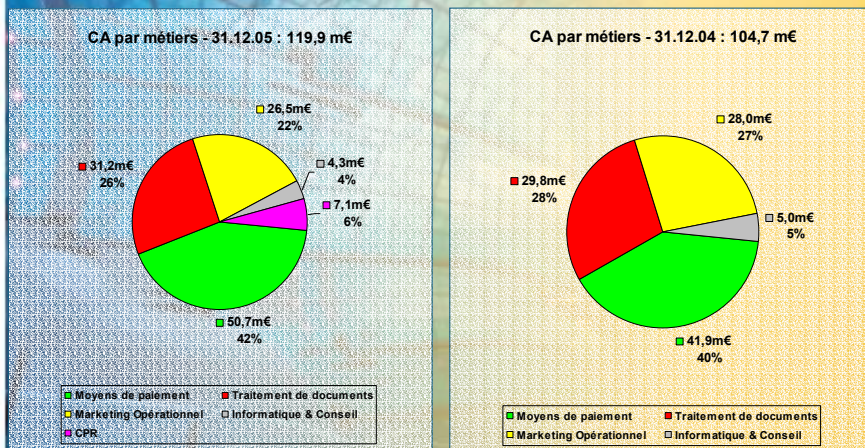
Comptes de résultats consolidés



En M€ (IFRS)	2005	% CA	2004	% CA	2005 Pro forma	% CA
Chiffre d'affaires	119,9		104,7		157,3	
Résultat Opérationnel	12,1	10,1	12,9	12,4	15,9	10,1
Coûts non récurrents	0,6		1,4		0,6	
Résultat Opér. Récurrent	12,7	10,6	14,3	13,6	16,5	10,5
Résultat financier	0,1		0,2		-0,6	
Impôts	4,3		4,8		5,4	
Résultat net	7,8	6,6	8,3	7,9	9,9	6,3
Interêts minoritaires	0,6		0,3		1,5	
Résultat net (PG)	7,2	6,0	8,0	7,7	8,3	5,3

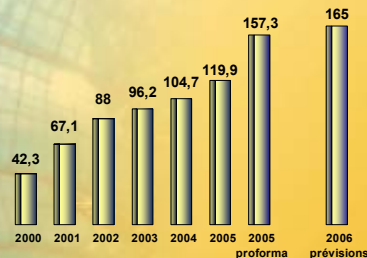
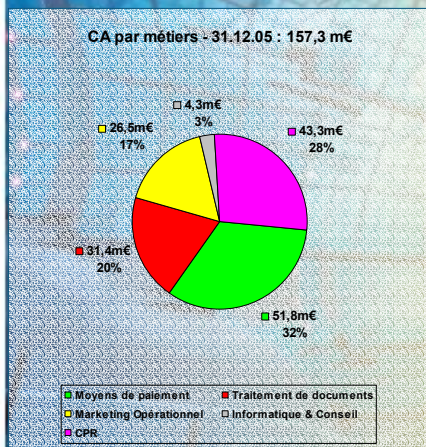
www.tessi.fr

Évolution du CA – Consolidé par métiers



www.tessi.fr

Évolution du CA – Pro forma 2005



Chiffre d'affaires (M€)

Analyse du résultat opérationnel



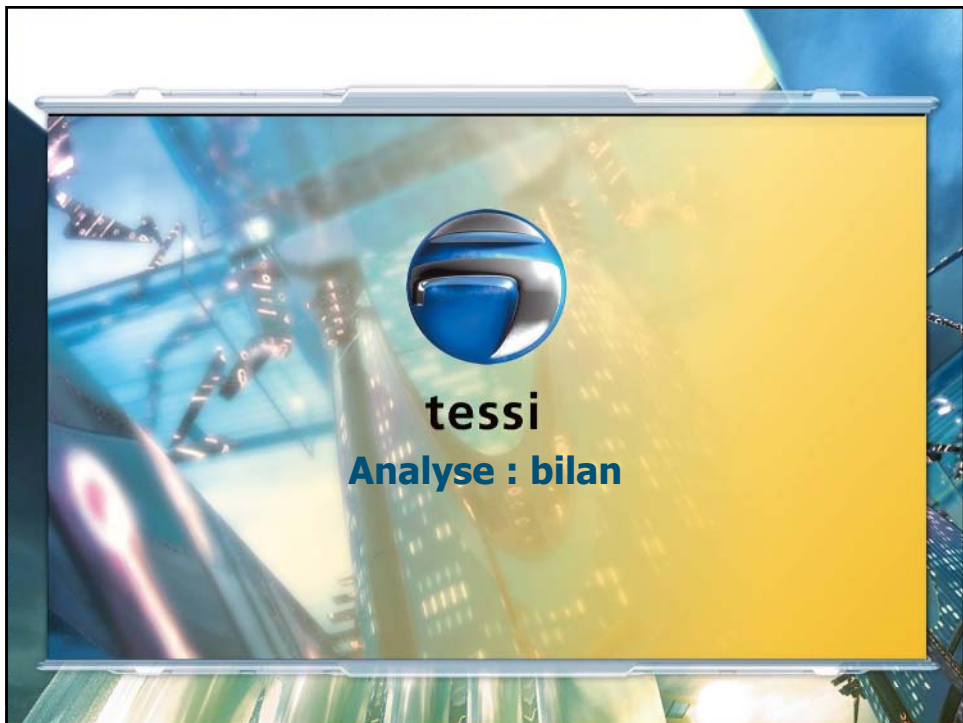
Une rentabilité opérationnelle supérieure à 10%

Effets à la baisse


- Durcissement des conditions de marché sur l'ensemble de nos activités
- Coût du PSE sur l'une de nos filiales
- Situation du pôle Informatique & Conseil
- Année difficile pour la logistique promotionnelle

Effets à la hausse

- Effet volume positif traduisant le fort dynamisme de nos activités, et ce malgré le contexte difficile
- Augmentation de la productivité dans les moyens de paiement et le traitement de documents
 - Réduction des coûts de production
 - Évolution du niveau technologique de nos solutions



Bilan consolidé



En M€	31.12.05	31.12.04
Immobilisations nettes	56,99	23,36
ID	2,84	1,60
BFR	-	5,50
Trésorerie nette	30,22	14,86
Disponibilités liées aux activités financières	86,00	
Avances promotionnelles	10,99	13,72
Emplois	187,04	59,04
Capitaux propres	47,46	37,01
Provisions	2,81	2,16
Dettes financières	34,67	6,15
Dettes liées aux activités financières	86,00	
BFR	5,11	
Avances promotionnelles	10,99	13,72
Ressources	187,04	59,04

Analyse du bilan – Cash flow



Tableau de flux de trésorerie nette

En M€ 2005

Trésorerie Nette à l'ouverture	14,9
Cash Flow (CAF)	+13,6
Variation du BFR	+2,5
Cash Flow Libre	16,1
Investissements	- 4,5
Croissance externe (nette des trésoreries acquises)	-18,3
Emprunts (net)	24,3
Dividendes	- 2,3
Variation de trésorerie nette	15,3
Trésorerie Nette à la clôture	30,2

www.tessi.fr



tessi

Axes de développement et perspectives

tessi, une nouvelle dimension



- Un groupe de plus de 150 M€ de C.A. détenant 2 secteurs d'activités avec des expertises complémentaires
- Des niveaux d'expertises complémentaires qui permettent de concevoir de nouvelles offres
- Un développement des synergies intra-groupe
- Un foisonnement commercial

www.tessi.fr

tessi, une nouvelle dimension

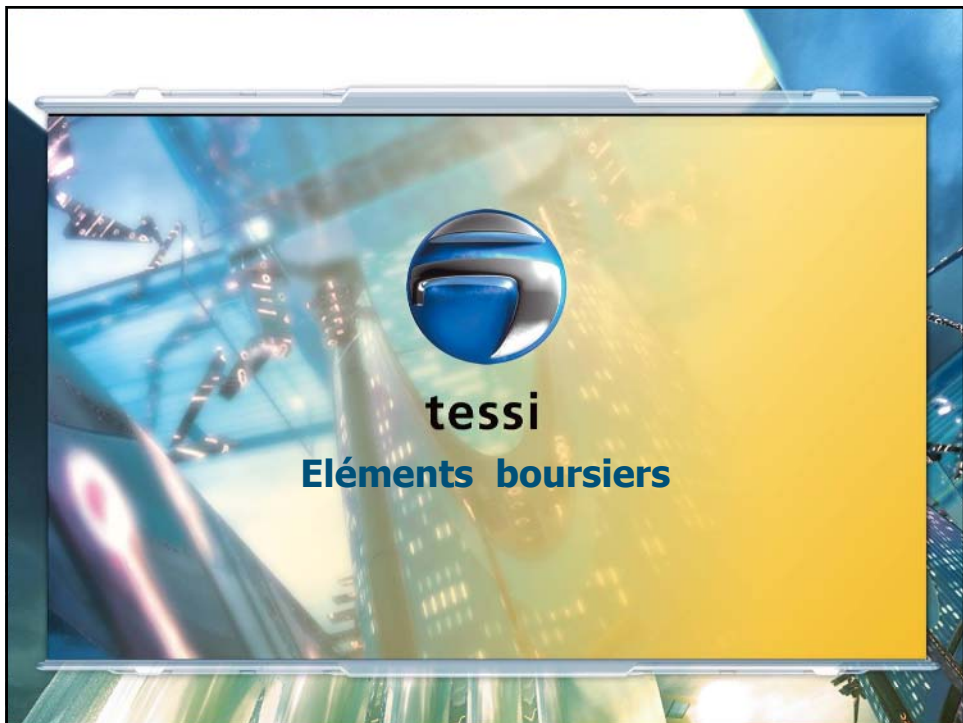


Notre ambition pour 2006 :

Chiffre d'affaires > à 165 M€

Amélioration de la rentabilité opérationnelle

www.tessi.fr



Répartition du capital au 31 décembre 2005

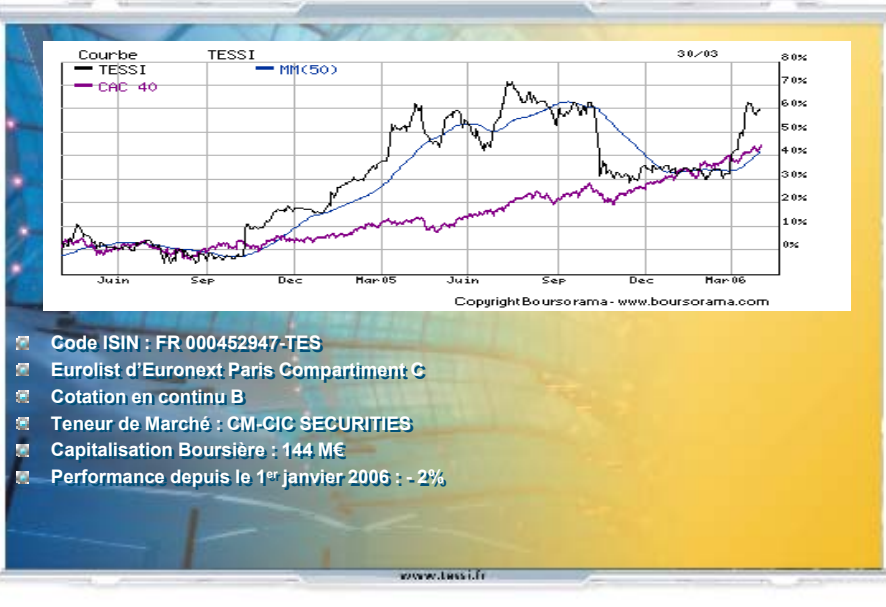


En M€	% du capital	% des droits de vote
Famille Rebouah	51,66	66,43
Banque de Vizille	5,00	5,67
Public	43,09	27,70
Divers actionnaires	0,25	0,20

Nombre de titres : 2 873 003

www.tessi.fr

Cours de bourse



tessi

**L'expertise globale des flux
d'information**